

solví

Soluções para a vida



RESUMO ANALÍTICO

Relatório Anual 2015 **Exercício 2014**

SUMÁRIO

<i>Nossas Crenças</i>	4
<i>Nossos Serviços</i>	5
<i>Nossa Trajetória</i>	6
<i>Nosso Perfil</i>	8
<i>Mapa de Atuação</i>	12
<i>Governança Corporativa</i>	14
<i>Gestão</i>	15
<i>Circuito de Valorização de Soluções para a Vida</i>	16
<i>Solvi Resíduos Públicos</i>	18
<i>Solvi Soluções Industriais</i>	20
<i>Solvi Saneamento</i>	22
<i>Solvi Valorização Energética</i>	23
<i>Solvi Engenharia</i>	23
<i>Desempenho Econômico</i>	24
<i>Desempenho Sustentável</i>	26
PESSOAS	26
COMUNIDADE	28
MEIO AMBIENTE	29
<i>Cultura Orientada para a Sustentabilidade</i>	30

NOSSAS CRENÇAS

MAIS QUE UMA IDENTIDADE, O MOTOR QUE IMPULSIONA NOSSAS AÇÕES

Ser uma empresa do Grupo Solví significa ter colaboradores que atuam como líderes empresários, que trabalham para o bem e de forma sustentável, a fim de entregar à sociedade Soluções para a Vida, por meio de tecnologias inovadoras e serviços de excelência, gerando resultados para a organização e valor para todos os seus públicos.

QUEM SOMOS:

Um grupo de empresas movidas pelo propósito de trabalhar com integridade pelo bem.

Oferecer soluções em resíduos, saneamento, valorização energética e engenharia, operando e gerenciando concessões e contratos para clientes públicos e privados. Promover o desenvolvimento de nossos colaboradores e comunidades, criando valor para acionistas, clientes, fornecedores e governo, por meio de crescimento sustentável e respeito ao meio ambiente.

Ser o melhor grupo de empresas de gestão em engenharia de Soluções para a Vida e referência na oferta de serviços diferenciados, integrados e inovadores.



Harmonizar as expectativas dos clientes e usuários com a busca de resultados empresariais e o desenvolvimento de nossos colaboradores, por meio de operações descentralizadas, planejadas e controladas corporativamente.

- EXCELÊNCIA
- INOVAÇÃO
- DINAMISMO
- EQUIPE
- RESPONSABILIDADE SOCIAL
- PARCERIA

NOSSOS SERVIÇOS

PORTFÓLIO DE SOLUÇÕES EM ENGENHARIA AMBIENTAL PARA A VIDA

Solví Resíduos Públicos (SOLUÇÕES PARA CLIENTES PÚBLICOS)

- Aterros Sanitários
- Coleta Domiciliar
- Coleta Hospitalar
- Coleta Seletiva
- Reciclagem
- Compostagem
- Limpeza Especial
- Manutenção de Áreas Verdes
- Transbordo
- Tratamento de Resíduos e Saúde
- Limpeza de Vias Públicas
- Indústria de Tratamento e Valorização de Resíduos (ITVR)

Solví Soluções Industriais (SOLUÇÕES PARA CLIENTES PRIVADOS)

- Aterros Classes I e II
- Coleta Industrial / Comercial
- Compostagem
- Coprocessamento
- Dessorção Térmica
- Gerenciamento
- Incineração
- Manufatura Reversa
- Produção de Adubos Organominerais
- Recuperação de Metais
- Remediação de Áreas Contaminadas
- Triagem e Reciclagem

Solví Saneamento

EM ÁGUA

- Captação de Água Bruta
- Tratamento
- Reservação
- Adução
- Estações Elevatórias
- Distribuição
- Monitoramento da Qualidade da Água Potável

EM ESGOTO

- Rede Coletora
- Tratamento
- Estações Elevatórias
- Disposição
- Monitoramento da Qualidade de Efluentes

EM GESTÃO COMERCIAL

- Leitura de Hidrômetros
- Impressão e Entrega de Faturas
- Ações de Cobrança
- Controle de Fraudes
- Manutenção do Parque de Hidrômetros
- Manutenção da Base Cadastral
- Atendimento ao Cliente

Solví Valorização Energética

CRÉDITOS DE CARBONO

- Biogás
- Créditos de Carbono

TERMELÉTRICAS

- Termelétricas a Biogás
- Termelétricas a Biomassa

Solví Engenharia

- Infraestrutura
- Construção Civil

NOSSA TRAJETÓRIA

EVOLUÇÃO COM FOCO NO CRESCIMENTO SUSTENTÁVEL

O GRUPO SOLVÍ EXISTE COM ESTA DENOMINAÇÃO DESDE 2006. NO ENTANTO, ALGUMAS DAS EMPRESAS QUE LHE DERAM ORIGEM, COMO A VEGA, ATUAM NO MERCADO DE SOLUÇÕES DE ENGENHARIA AMBIENTAL HÁ MAIS DE 40 ANOS. TRADIÇÃO QUE REFLETE DIRETAMENTE NA TRAJETÓRIA DE NEGÓCIOS DA HOLDING.

Década de 90

A história do Grupo Solví começa na década de 1990, com a incorporação da Vega Engenharia e da Relima – empresas tradicionais no segmento de limpeza pública – à multinacional Suez, companhia franco-belga com forte atuação na área energética. O ano em questão é 1997 e, nos anos posteriores, novas aquisições foram realizadas, expandindo a atuação do Grupo para outras áreas de negócio. Foi nesse período, por exemplo, que a empresa ingressou no mercado de gerenciamento e tratamento de resíduos industriais com a criação da GRI – Gerenciamento de Resíduos Industriais (1998) e da Essencis Soluções Ambientais (1999).

Década de 2000

Sobressaem dois marcos importantes. O primeiro nos remete a 2003, ano no qual foi criada a Suez Ambiental, empresa que passou a centralizar todos os negócios do Grupo Suez nas áreas de resíduos (públicos e privados) e saneamento.

Três anos mais tarde, a multinacional franco-belga opta pela venda de suas ações no Brasil, resultando na compra do capital da Suez Ambiental pelo quadro diretivo (*management buyout*) e na criação do Grupo Solví.

Quase que simultaneamente, a nova empresa decide ampliar sua frente de negócios, focando sua atuação também na geração de energia renovável, a partir da criação da Solví Valorização Energética.

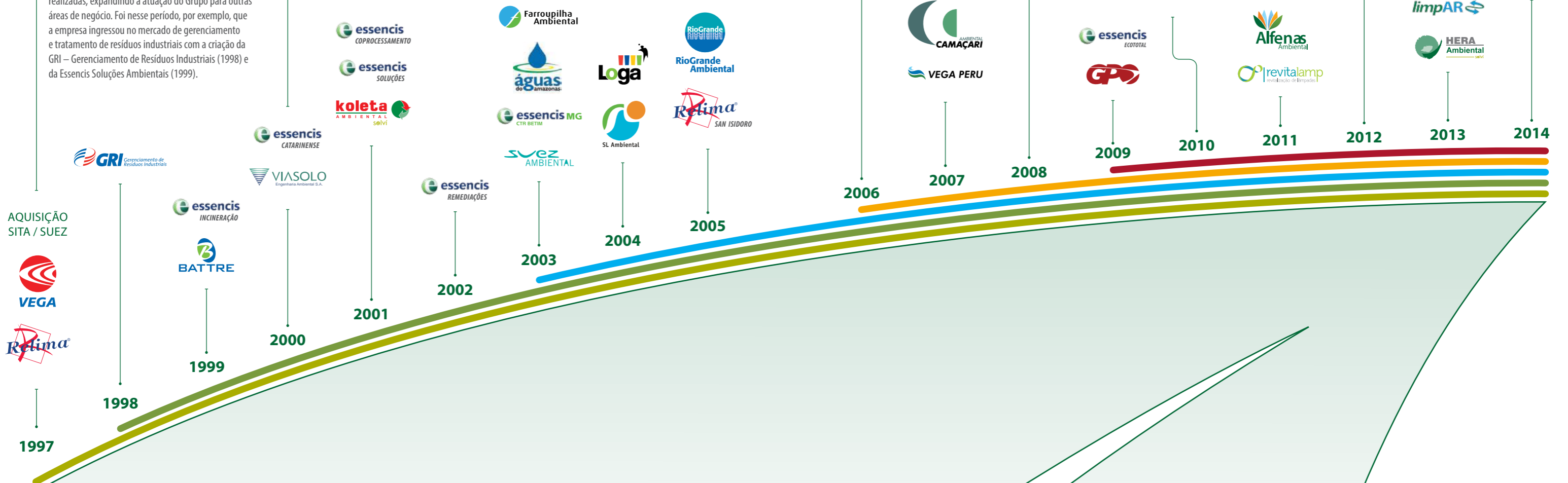
Os anos que se seguiram foram marcados ainda por diversas ações internas desenvolvidas com a meta de transformar a Solví na maior e melhor empresa de engenharia e soluções ambientais do Brasil. É com esse objetivo, por exemplo, que foi criada a Academia de Excelência Solví (2008) – voltada à capacitação de colaboradores e ao desenvolvimento de lideranças – e o Documento Solví 2020 (2009), que estabelece os fundamentos e as estratégias de negócio que irão nortear o Grupo nos próximos anos.

Década de 2010

É nesta década que o Grupo Solví dá início ao processo de reestruturação interna, que irá permitir atingir suas metas no médio e longo prazos. Entre as iniciativas que se destacam estão a implantação da nova estrutura de Governança Corporativa Solví (2010), a criação e lançamento do Modelo de Empresariamento Solví (MES), em 2012, além do início da operação na Bolívia.

Em 2013, novas conquistas importantes: o fortalecimento do Programa de Integridade Solví, o início da produção da Organosolví e da operação na Argentina, entre outras ações.

Em 2014, foi criada a AtentaCor, que tem a missão de gerir os riscos de seguros nas empresas do Grupo.



NOSSO PERFIL

VÁRIAS EMPRESAS,
UM MESMO COMPROMISSO

O Grupo Solví é formado por empresas que se destacam em cinco setores de atuação: Resíduos Públicos, Soluções Industriais, Saneamento, Valorização Energética e Engenharia. Por meio dessas operações, atende mais de 250 municípios brasileiros, espalhados por 17 Estados, Distrito Federal, e também na Argentina, Bolívia e Peru. Conta, para isso, com o suporte e apoio de seu time de profissionais formado por mais de 25 mil colaboradores. Independentemente do tamanho da operação, localidade ou área de negócio, todas as empresas que carregam a marca Solví assumem um mesmo compromisso: oferecer Soluções para a Vida, a partir da prestação de serviços diferenciados, altamente eficientes e inovadores, capazes de permitir a coexistência harmoniosa entre meio ambiente e a sociedade.



O CSC atua de forma estratégica para garantir às empresas do Grupo Solví maior eficiência por meio de processos automatizados e ferramentas de controle. Possibilita que as empresas tenham acesso a ferramentas gerenciais que permitem a aferição de indicadores empresariais, de manutenção e indicadores econômicos. Ao melhorar a qualidade da informação e aumentar a velocidade com que ela é processada, contribui para a sinergia e o ganho de eficiência empresarial e operacional.



O Instituto Solví é responsável por promover e estimular o empreendedorismo socioambiental das empresas do Grupo Solví, além de apoiar a qualificação dos gestores e colaboradores para que atuem como agentes de mudança a favor do desenvolvimento sustentável. Para isso, fomenta uma rede de Comitês Locais de Responsabilidade Social, composta por integrantes das diversas áreas de cada empresa. O Instituto é também gestor do fundo de investimento social privado do Grupo, para o qual as empresas contribuem mensalmente, podendo, posteriormente, recorrer a esse mesmo recurso para financiar projetos sociais próprios.





+ de 25 MIL
COLABORADORES

17
ESTADOS
BRASILEIROS
+ DISTRITO FEDERAL

+ de 250
CIDADES
ATENDIDAS

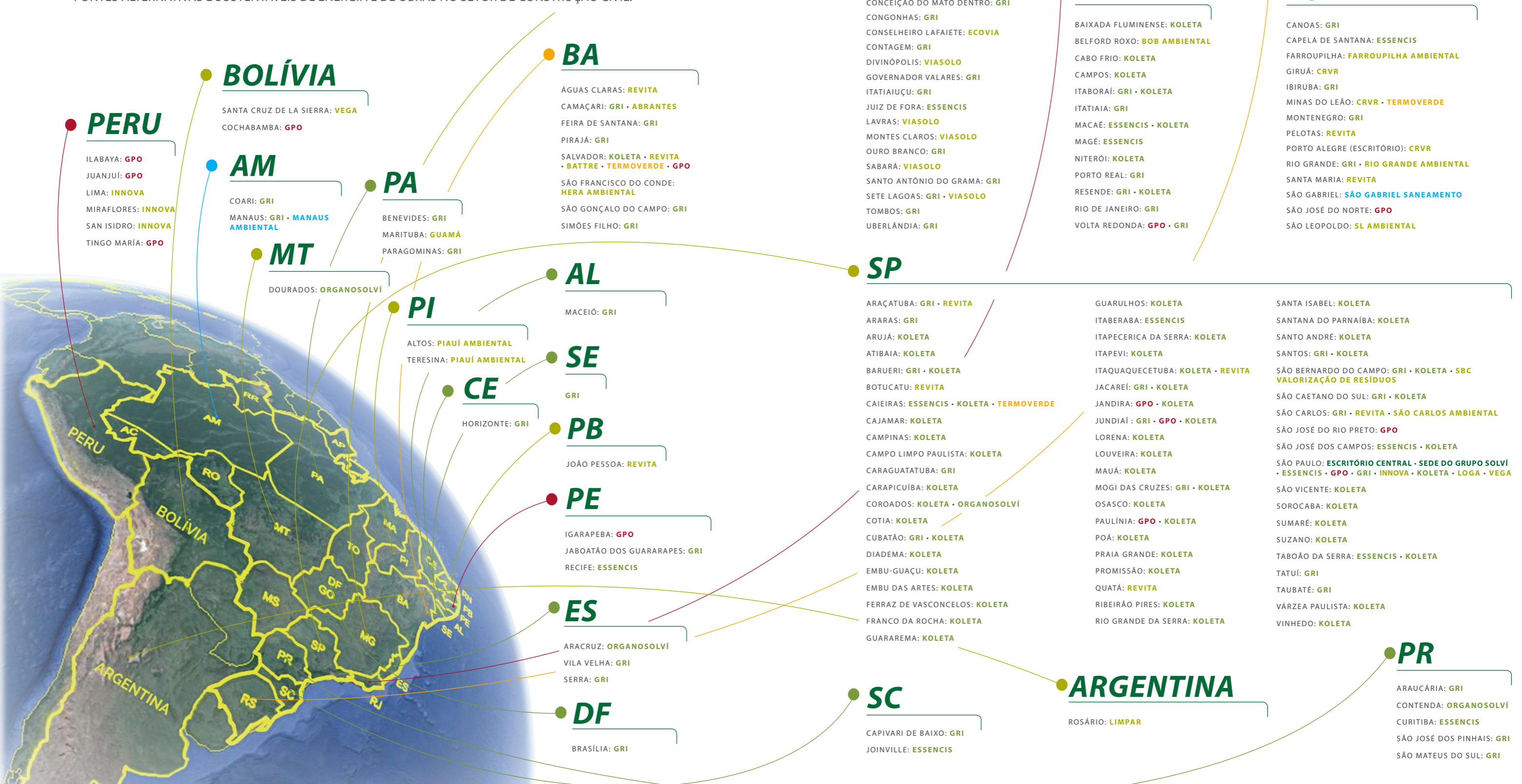
4 PAÍSES
DA AMÉRICA
LATINA

solví
Soluções para a vida

MAPA DE ATUAÇÃO

ATUALMENTE, O GRUPO SOLVÍ POSSUI MAIS DE **25 MIL COLABORADORES**, ATENDEMOS MAIS DE **250 MUNICÍPIOS DE 17 ESTADOS BRASILEIROS E DISTRITO FEDERAL**, E EM MAIS **TRÊS PAÍSES DA AMÉRICA LATINA**. COM OPERAÇÕES EM CERCA DE **150 CIDADES**, OFERECE AOS SEUS CLIENTES SOLUÇÕES AMBIENTAIS, ALÉM DE FONTES ALTERNATIVAS E SUSTENTÁVEIS DE ENERGIA E DE OBRAS NO SETOR DE CONSTRUÇÃO CIVIL.

- SOLVÍ HOLDING
- SOLVÍ SANEAMENTO
- SOLVÍ RESÍDUOS PÚBLICOS
- SOLVÍ VALORIZAÇÃO ENERGÉTICA
- SOLVÍ SOLUÇÕES INDUSTRIAIS
- SOLVÍ ENGENHARIA



PERU

- ILABAYA: **GPO**
- JUANJUÍ: **GPO**
- LIMA: **INNOVA**
- MIRAFLORES: **INNOVA**
- SAN ISIDRO: **INNOVA**
- TINGO MARÍA: **GPO**

BOLÍVIA

- SANTA CRUZ DE LA SIERRA: **VEGA**
- COCHABAMBA: **GPO**

AM

- COARI: **GRI**
- MANAUS: **GRI** - **MANAUS AMBIENTAL**

PA

- BENEVIDES: **GRI**
- MARITUBA: **GUAMÁ**
- PARAGOMINAS: **GRI**

MT

- DOURADOS: **ORGANOSOLVÍ**

PI

- ALTOS: **PIAUI AMBIENTAL**
- TERESINA: **PIAUI AMBIENTAL**

CE

- HORIZONTE: **GRI**

BA

- ÁGUAS CLARAS: **REVITA**
- CAMAÇARI: **GRI** - **ABRANTES**
- FEIRA DE SANTANA: **GRI**
- PIRAJÁ: **GRI**
- SALVADOR: **KOLETA** - **REVITA** - **BATTRE** - **TERMOVERDE** - **GPO**
- SÃO FRANCISCO DO CONDE: **HERA AMBIENTAL**
- SÃO GONÇALO DO CAMPO: **GRI**
- SIMÕES FILHO: **GRI**

AL

- MACEIÓ: **GRI**

SE

- GRI**

PB

- JOÃO PESSOA: **REVITA**

PE

- IGARAPEBA: **GPO**
- JABOATÃO DOS GUARARAPES: **GRI**
- RECIFE: **ESSENCIS**

ES

- ARACRUZ: **ORGANOSOLVÍ**
- VILA VELHA: **GRI**
- SERRA: **GRI**

DF

- BRASÍLIA: **GRI**

MG

- ALFENAS: **ALFENAS AMBIENTAL**
- BETIM: **ESSENCIS** - **GRI** - **VIASOLO**
- CAETÉ: **VIASOLO**
- COLAR METROPOLITANO DE BH: **EMTR**
- CONCEIÇÃO DO MATO DENTRO: **GRI**
- CONGONHAS: **GRI**
- CONSELHEIRO LAFAIETE: **ECOVIA**
- CONTAGEM: **GRI**
- DIVINÓPOLIS: **VIASOLO**
- GOVERNADOR VALARES: **GRI**
- ITATIAIUÇU: **GRI**
- JUIZ DE FORA: **ESSENCIS**
- LAVRAS: **VIASOLO**
- MONTES CLAROS: **VIASOLO**
- OURO BRANCO: **GRI**
- SABARÁ: **VIASOLO**
- SANTO ANTÔNIO DO GRAMA: **GRI**
- SETE LAGOAS: **GRI** - **VIASOLO**
- TOMBOS: **GRI**
- UBERLÂNDIA: **GRI**

SP

- ARAÇATUBA: **GRI** - **REVITA**
- ARARAS: **GRI**
- ARUJÁ: **KOLETA**
- ATIBAIA: **KOLETA**
- BARUERI: **GRI** - **KOLETA**
- BOTUCATU: **REVITA**
- CAIEIRAS: **ESSENCIS** - **KOLETA** - **TERMOVERDE**
- CAJAMAR: **KOLETA**
- CAMPINAS: **KOLETA**
- CAMPO LIMPO PAULISTA: **KOLETA**
- CARAGUATATUBA: **GRI**
- CARAPICUÍBA: **KOLETA**
- COROADOS: **KOLETA** - **ORGANOSOLVÍ**
- COTIA: **KOLETA**
- CUBATÃO: **GRI** - **KOLETA**
- DIADEMA: **KOLETA**
- EMBU-GUAÇU: **KOLETA**
- EMBU DAS ARTES: **KOLETA**
- FERRAZ DE VASCONCELOS: **KOLETA**
- FRANCO DA ROCHA: **KOLETA**
- GUARAREMA: **KOLETA**

SC

- CAPIVARI DE BAIXO: **GRI**
- JOINVILLE: **ESSENCIS**

RJ

- BAIXADA FLUMINENSE: **KOLETA**
- BELFORD ROXO: **BOB AMBIENTAL**
- CABO FRIO: **KOLETA**
- CAMPOS: **KOLETA**
- ITABORAÍ: **GRI** - **KOLETA**
- ITATIAIA: **GRI**
- MACAÉ: **ESSENCIS** - **KOLETA**
- MAGÉ: **ESSENCIS**
- NITERÓI: **KOLETA**
- PORTO REAL: **GRI**
- RESENDE: **GRI** - **KOLETA**
- RIO DE JANEIRO: **GRI**
- VOLTA REDONDA: **GPO** - **GRI**

RS

- CANOAS: **GRI**
- CAPELA DE SANTANA: **ESSENCIS**
- FARROUPILHA: **FARROUPILHA AMBIENTAL**
- GIRUÁ: **CRVR**
- IBIRUBA: **GRI**
- MINAS DO LEÃO: **CRVR** - **TERMOVERDE**
- MONTENEGRO: **GRI**
- PELOTAS: **REVITA**
- PORTO ALEGRE (ESCRITÓRIO): **CRVR**
- RIO GRANDE: **GRI** - **RIO GRANDE AMBIENTAL**
- SANTA MARIA: **REVITA**
- SÃO GABRIEL: **SÃO GABRIEL SANEAMENTO**
- SÃO JOSÉ DO NORTE: **GPO**
- SÃO LEOPOLDO: **SL AMBIENTAL**

ARGENTINA

- ROSÁRIO: **LIMPAR**

PR

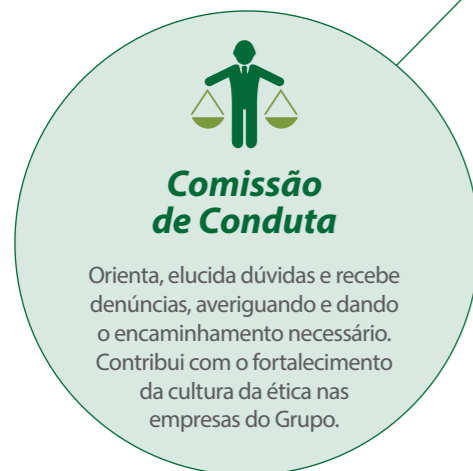
- ARAUCÁRIA: **GRI**
- CONTENDA: **ORGANOSOLVÍ**
- CURITIBA: **ESSENCIS**
- SÃO JOSÉ DOS PINHAIS: **GRI**
- SÃO MATEUS DO SUL: **GRI**

GOVERNANÇA CORPORATIVA

INTELIGÊNCIA A FAVOR DO NEGÓCIO

A Governança Corporativa do Grupo Solví estrutura e parametriza a forma pela qual as empresas colocam em prática suas estratégias de negócios à medida que institui esferas e alçadas de atuação de todos os órgãos colegiados e executivos da organização.

O CONSELHO DE ADMINISTRAÇÃO – INTEGRADO POR CINCO CONSELHEIROS, SENDO QUATRO INDEPENDENTES – É A PRINCIPAL ESFERA DELIBERATIVA DO GRUPO, SENDO ASSESSORADO PELO COMITÊ DE INVESTIMENTOS E NOVOS NEGÓCIOS; PELO COMITÊ DE PESSOAS; PELO COMITÊ DE RISCOS E AUDITORIA E PELA COMISSÃO DE CONDUTA.



COMISSÃO DE CONDUTA

A Comissão de Conduta é um órgão consultivo do Conselho de Administração da holding, composta por representantes da liderança e de conselheiros da Solví. Seus membros reúnem-se uma vez ao mês para avaliar os principais temas a serem debatidos e propor soluções.

É responsável por avaliar e encaminhar todas as denúncias recebidas. Estas podem ser feitas de forma anônima, para garantir a isenção e o sigilo. A Comissão informa periodicamente ao Conselho de Administração sobre os casos analisados. Também trabalha para a informação e sensibilização da liderança sobre as condutas esperadas.

Entre seus projetos para 2015 está a criação de uma política de recebimento de presentes, identificada como um dos principais pontos de atenção levantados pelos colaboradores. O Grupo mantém o compromisso com a integridade e a ética, atuando de forma sinérgica e integrada para promover o bem à sociedade, ao mesmo tempo em que inova e viabiliza novos negócios de forma sustentável.

GESTÃO

RESPONSABILIDADE COMPARTILHADA

Mais de 50 empresas congregam o Grupo Solví, atuando em várias frentes de negócios e com operações em cerca de 150 municípios. São mais de 25 mil colaboradores liderados por mais de 300 executivos, os quais dispõem de autonomia para tomarem decisões de forma alinhada à estrutura de governança. Os desafios de conciliar agilidade e prontidão com direcionamento coordenado, alinhado e sinérgico são grandes. Desafios esses que são superados pelo modelo de gestão da organização que tem como eixos centrais o Modelo de Empresariamento Solví, o Programa de Integridade Solví e a Academia de Excelência Solví. Também fundamentais no modelo de gestão da organização são as áreas de Gestão de Riscos, da Informação e da Comunicação.

Gestão de Riscos

A Gestão de Riscos do Grupo potencializa a gestão e os resultados, contribuindo para o **crescimento de forma sustentável e perene**. É indispensável para identificar, analisar e propor ações estratégicas para prevenir, minimizar ou controlar riscos estratégicos que envolvem os resultados financeiros, a imagem e/ou o clima organizacional da empresa.

Em 2014, foi criada a diretoria de Auditoria Interna e Controles do Grupo Solví, com desafios de transferir *know-how* sobre gestão de riscos e conscientizar os gestores que **Controle e Compliance são ferramentas para a excelência** e, conseqüentemente, têm impacto nos resultados.



Gestão da Informação

O CSC possui diversos recursos que garantem a agilidade do fluxo informacional interno, qualificando o processo decisório ao prover informações precisas em tempo real.

Dessa forma, o CSC contribui para a sinergia entre as empresas do Grupo e o ganho de eficiência empresarial e operacional.

Gestão da Comunicação

A gestão da comunicação do Grupo Solví tem como objetivos garantir **alinhamento** e o **fluxo eficiente de informações** entre todas as empresas, além de **estreitar o relacionamento e engajar** seus *stakeholders* – colaboradores, clientes, sociedade civil, acionistas e fornecedores.

Para isso, a prioridade é o estabelecimento de canais de comunicação que atendam a todos os públicos, além do estímulo à criação de uma rede interna de comunicação. Criado em 2012, o **Grupo de Trabalho de Comunicação (GTCOM)** – composto por representantes das empresas, nomeados como pontos focais de comunicação – é o principal responsável pelas ações de engajamento com os *stakeholders*, apoiando o desenvolvimento e a implementação de planos de relacionamento e comunicação.



CIRCUITO DE VALORIZAÇÃO DE SOLUÇÕES PARA A VIDA

A Solví orgulha-se por desenvolver uma atividade empresarial que vai ao encontro das demandas da sociedade. Entrega Soluções para a Vida na coleta, tratamento e destinação de resíduos, saneamento básico e energia, além de executar obras de infraestrutura.

Solví Soluções Industriais

- ATERROS CLASSES I E II
- COLETA INDUSTRIAL/COMERCIAL
- COMPOSTAGEM
- COPROCESSAMENTO
- DESSORÇÃO TÉRMICA
- GERENCIAMENTO
- INCINERAÇÃO
- MANUFATURA REVERSA
- PRODUÇÃO DE ADUBOS ORGANOMINERAIS
- RECUPERAÇÃO DE METAIS
- REMEDIAÇÃO DE ÁREAS CONTAMINADAS
- TRIAGEM E RECICLAGEM

Solví Valorização Energética

- CRÉDITOS DE CARBONO (BIOGÁS E CRÉDITOS DE CARBONO)
- TERMELÉTRICAS (A BIOGÁS E A BIOMASSA)

Solví Engenharia

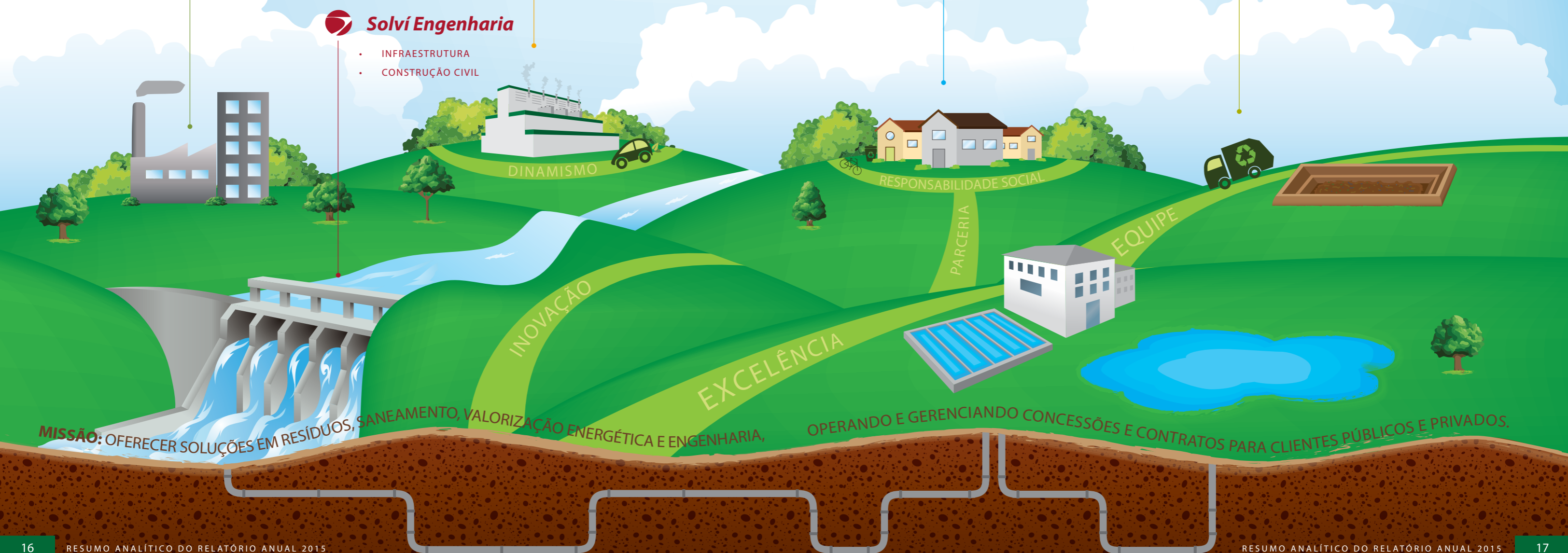
- INFRAESTRUTURA
- CONSTRUÇÃO CIVIL

Solví Saneamento

- **EM ÁGUA:** CAPTAÇÃO DE ÁGUA BRUTA, TRATAMENTO, RESERVAÇÃO, ADUÇÃO, ESTAÇÕES ELEVATÓRIAS, DISTRIBUIÇÃO, MONITORAMENTO DA QUALIDADE DA ÁGUA POTÁVEL
- **EM ESGOTO:** REDE COLETORA, TRATAMENTO, ESTAÇÕES ELEVATÓRIAS, DISPOSIÇÃO, MONITORAMENTO DA QUALIDADE DE EFLUENTES
- **EM GESTÃO COMERCIAL:** LEITURA DE HIDRÔMETROS, IMPRESSÃO E ENTREGA DE FATURAS, AÇÕES DE COBRANÇA, CONTROLE DE FRAUDES, MANUTENÇÃO DO PARQUE DE HIDRÔMETROS, MANUTENÇÃO DA BASE CADASTRAL, ATENDIMENTO AO CLIENTE

Solví Resíduos Públicos

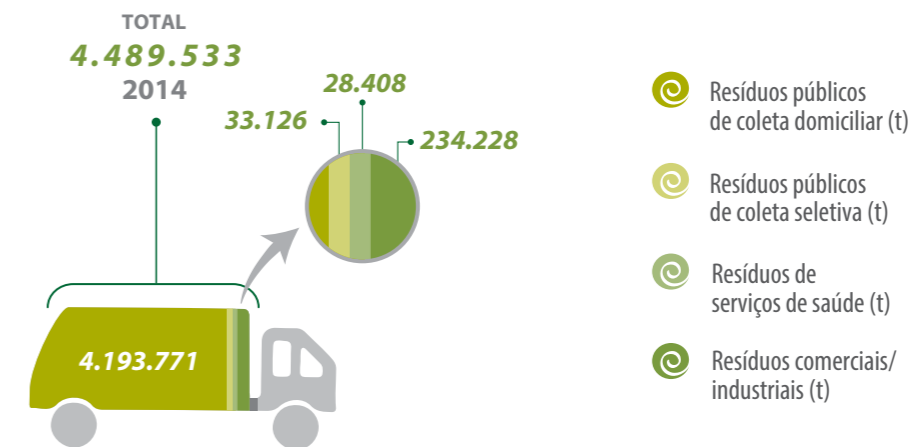
- ATERROS SANITÁRIOS
- COLETA DOMICILIAR
- COLETA HOSPITALAR
- COLETA SELETIVA
- RECICLAGEM
- COMPOSTAGEM
- LIMPEZA ESPECIAL
- MANUTENÇÃO DE ÁREAS VERDES
- TRANSBORDO
- TRATAMENTO DE RESÍDUOS E SAÚDE
- LIMPEZA DE VIAS PÚBLICAS
- INDÚSTRIA DE TRATAMENTO E VALORIZAÇÃO DE RESÍDUOS (ITVR)



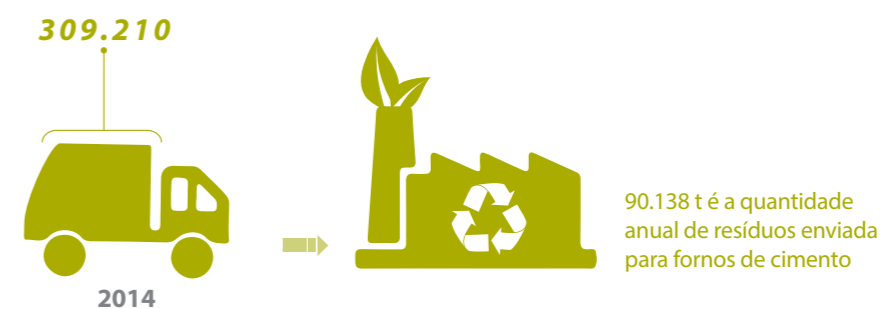
Prestar serviços de qualidade à população, a partir de contratos de longa duração firmados junto a governos municipais, e tendo como premissa básica a inovação a favor do meio ambiente. Esse é o principal objetivo do Grupo Solví no segmento de Resíduos Públicos.



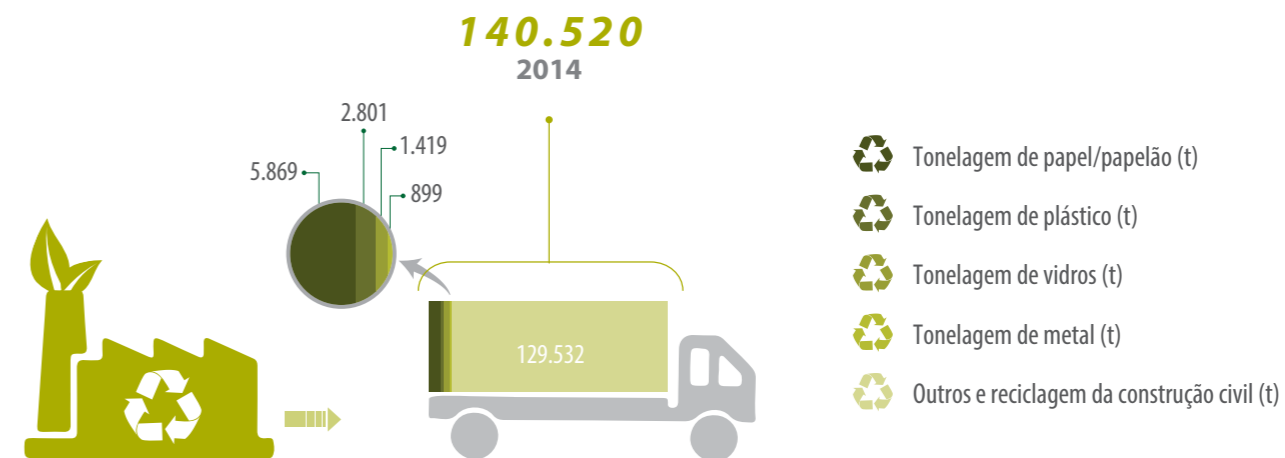
RESÍDUOS COLETADOS (t)



ENTRADA EM USINAS DE RECICLAGEM (t)



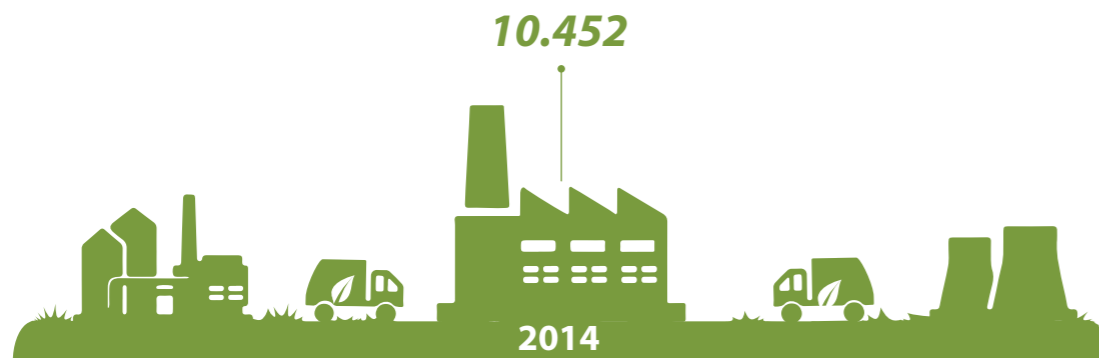
SAÍDA DAS USINAS DE RECICLAGEM (t)



Promover soluções inovadoras em gestão ambiental que visem a destinação sustentável de resíduos gerados pelo segmento industrial e privado é a principal missão das empresas do Grupo Solví que integram o segmento Soluções Industriais.



RESÍDUOS COMERCIAIS/INDUSTRIAIS
(Nº de clientes comerciais/industriais servidos pela coleta)

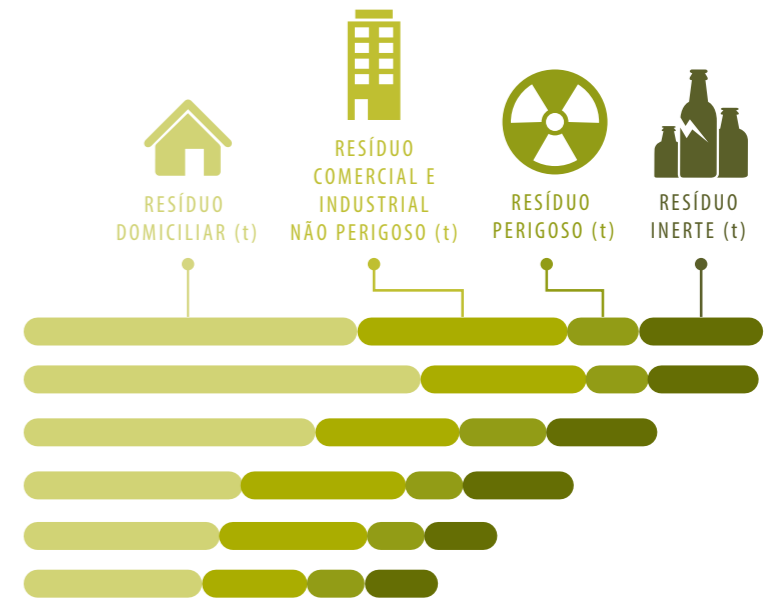


RESÍDUOS DISPOSTOS EM ATERROS

Aumento de mais de 100% do volume de resíduos dispostos em aterros (2009/2014)

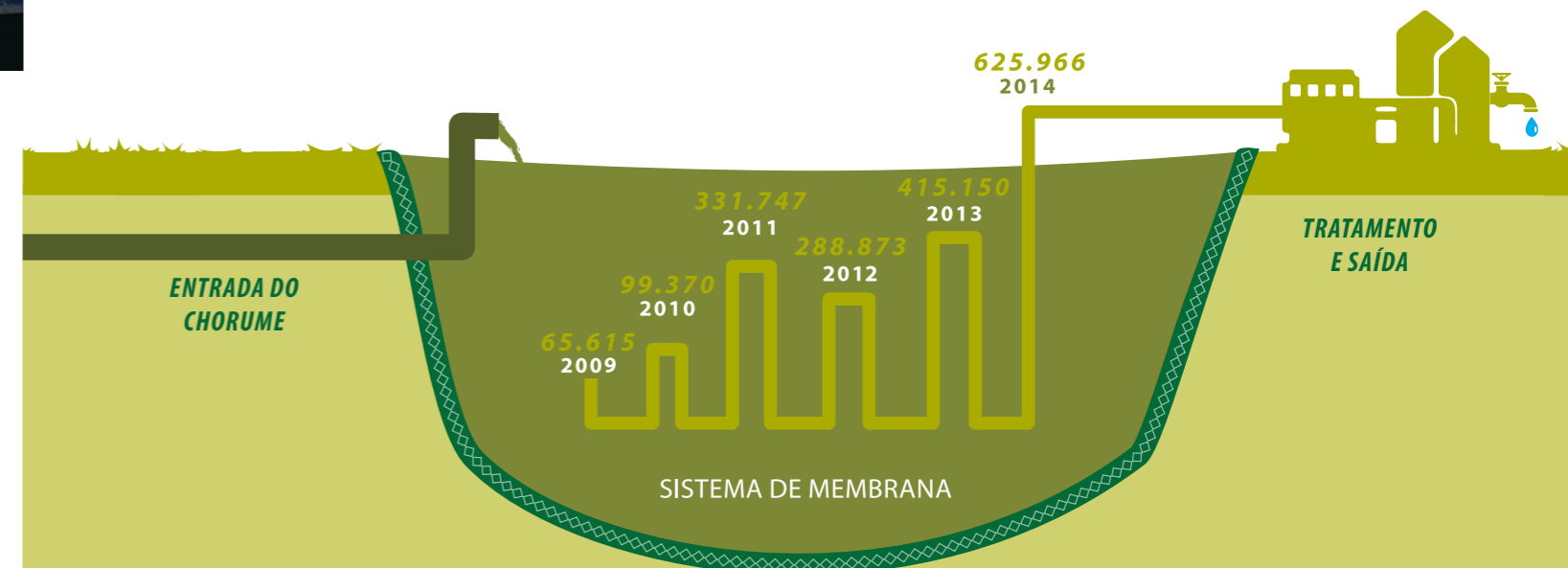
ANO	TOTAL(t)
2014	11.893.422
2013	11.250.384
2012	9.762.107
2011	7.937.073
2010	6.820.846
2009	5.628.214

A quantidade anual do resíduo comercial e industrial não perigoso disposta em aterro aumentou para 2.791 t, indicando o compromisso da indústria com a destinação correta de resíduos



O investimento em tecnologia para o tratamento do percolato (chorume) é um diferencial do Grupo Solví. A empresa é uma das poucas no Brasil com capacidade para tratar internamente este resíduo – originado da decomposição de resíduos e da infiltração de água da chuva nos aterros. Desde 2008, o volume tratado pela empresa cresceu quase dez vezes.

VOLUME DE PERCOLADO ANUAL TRATADO INTERNAMENTE (m³)

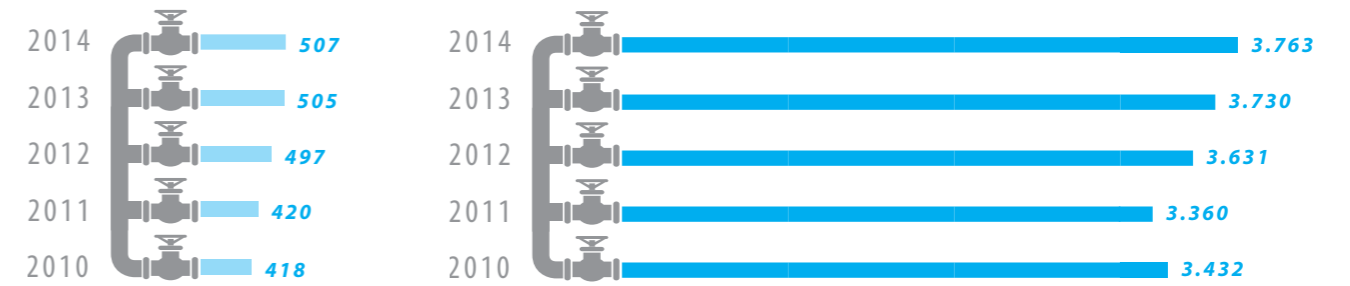




COMPRIMENTO DA REDE (Km)

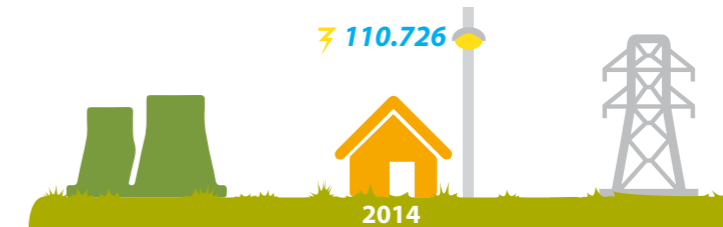
DE COLETA E TRATAMENTO DE ESGOTO

DE ÁGUA



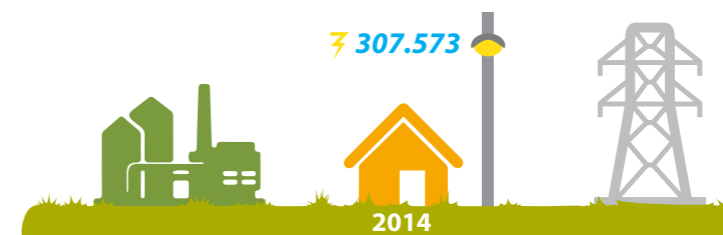
Solvi Valorização Energética

GERAÇÃO DE ENERGIA ELÉTRICA A PARTIR DO BIOGÁS (MWh)



GERAÇÃO DE ENERGIA

População atendida (estimativa de pessoas atendidas com consumo médio de 360 KWh/ano)



Solvi Saneamento

DISTRIBUIÇÃO DE ÁGUA
(População atendida)

2.007.426



COLETA DE ESGOTO
(População atendida)

373.486



Solvi Engenharia

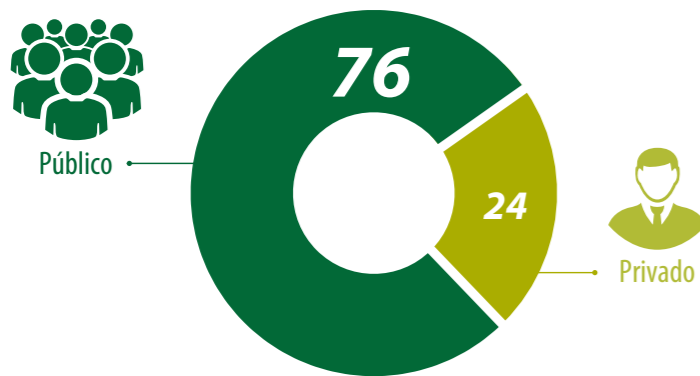
ESTALEIRO SÃO JOSÉ DO NORTE – 2014



Desempenho Econômico

Os resultados de 2014 representam o compromisso que temos com o futuro. Os desafios foram enfrentados com firmeza e austeridade. Podemos destacar um desempenho econômico satisfatório e, ainda mais importante, o investimento que mantivemos visando a estruturação e o fortalecimento dos negócios.

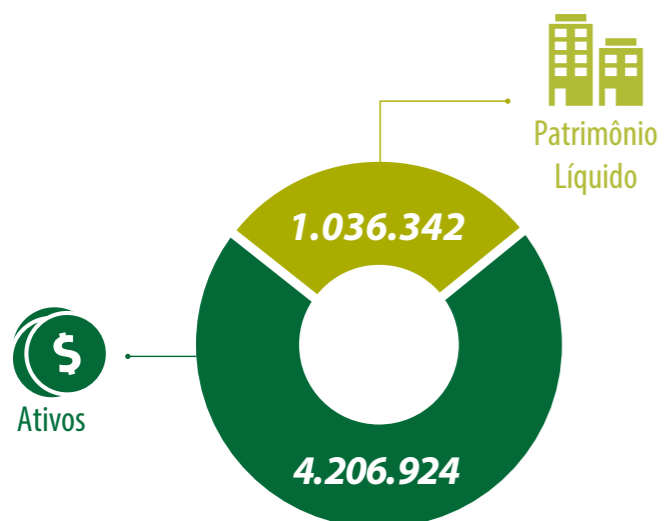
PARTICIPAÇÃO NA RECEITA BRUTA (%)



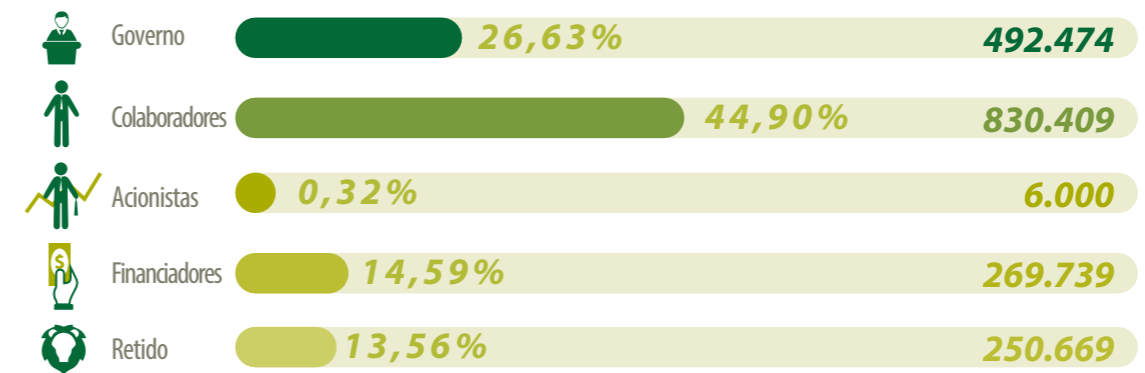
RECEITA BRUTA (em R\$/mil)



ATIVOS E PATRIMÔNIO LÍQUIDO (em R\$/mil)



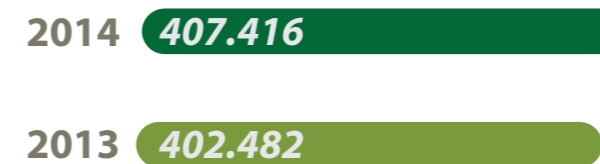
DISTRIBUIÇÃO DA DVA (% e em R\$/mil)



INVESTIMENTOS (em R\$/mil)

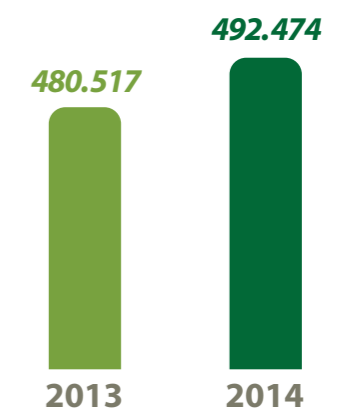


EBITDA (em R\$/mil)



*Sem o segmento de Engenharia

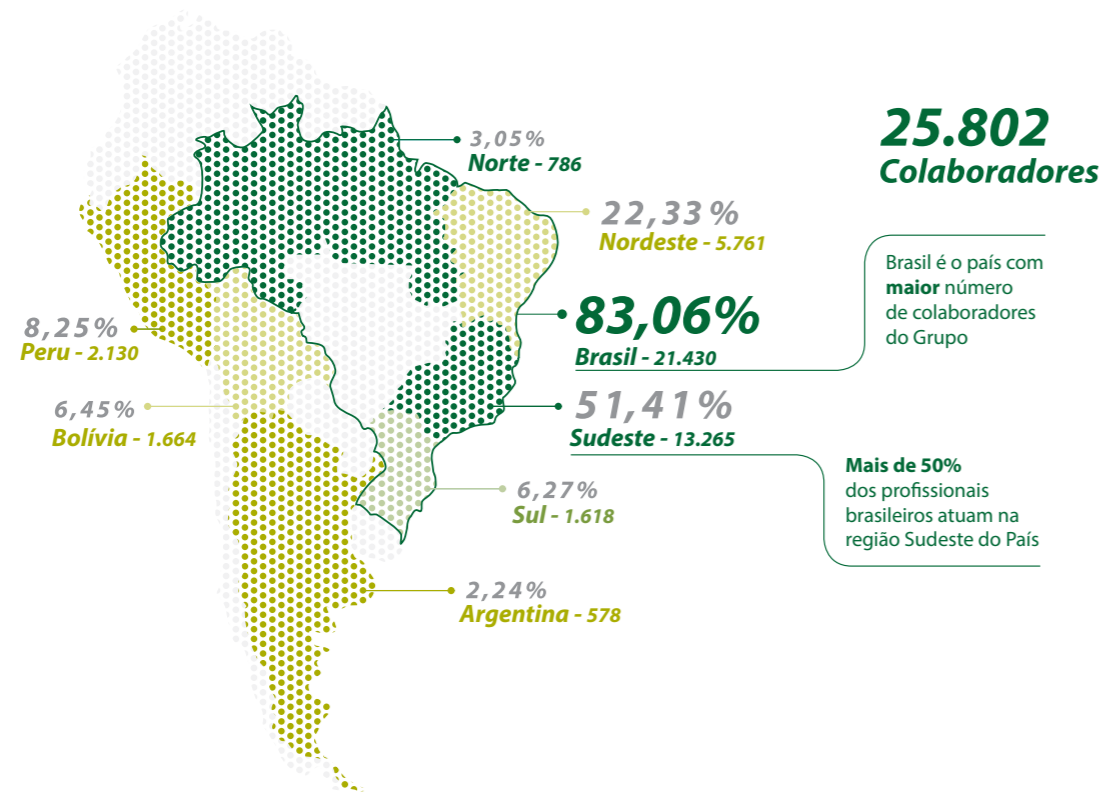
TRIBUTOS E CONTRIBUIÇÕES (em R\$/mil)



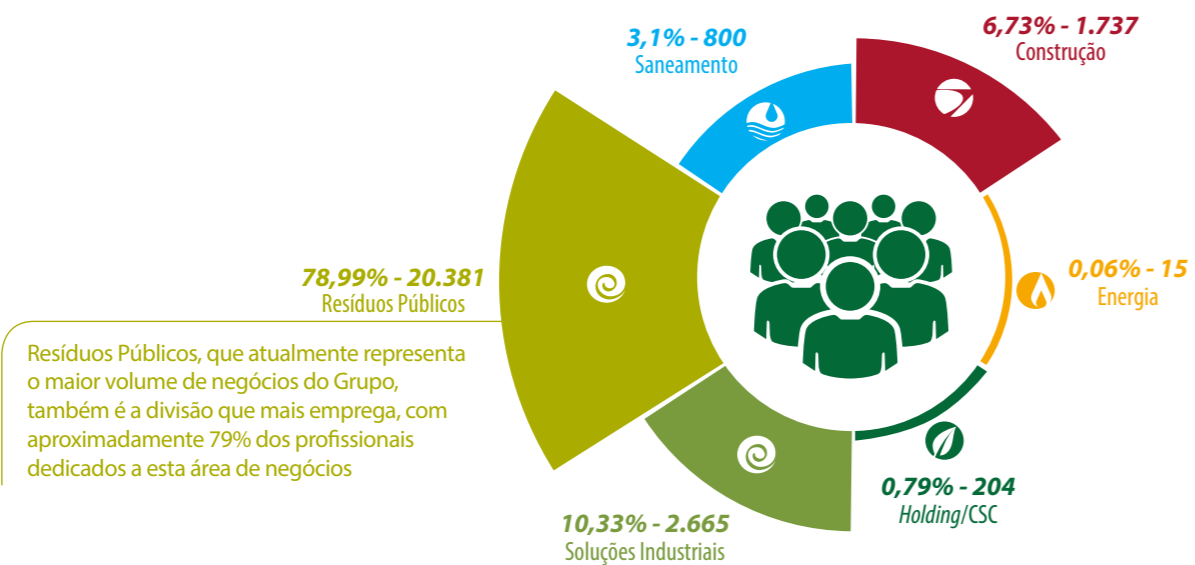
Desempenho Sustentável

Pessoas

COLABORADORES POR PAÍS E REGIÃO GEOGRÁFICA



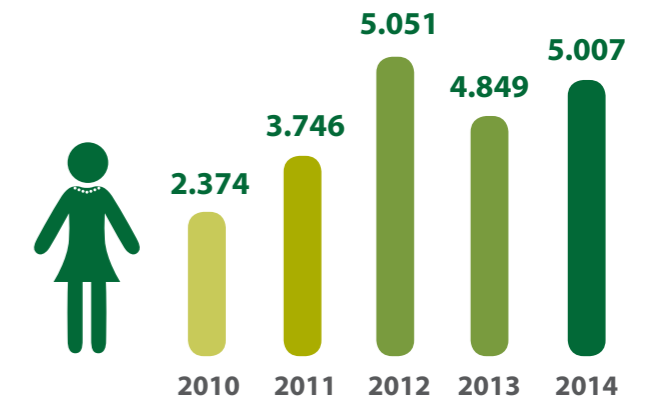
COLABORADORES POR DIVISÃO DE NEGÓCIOS



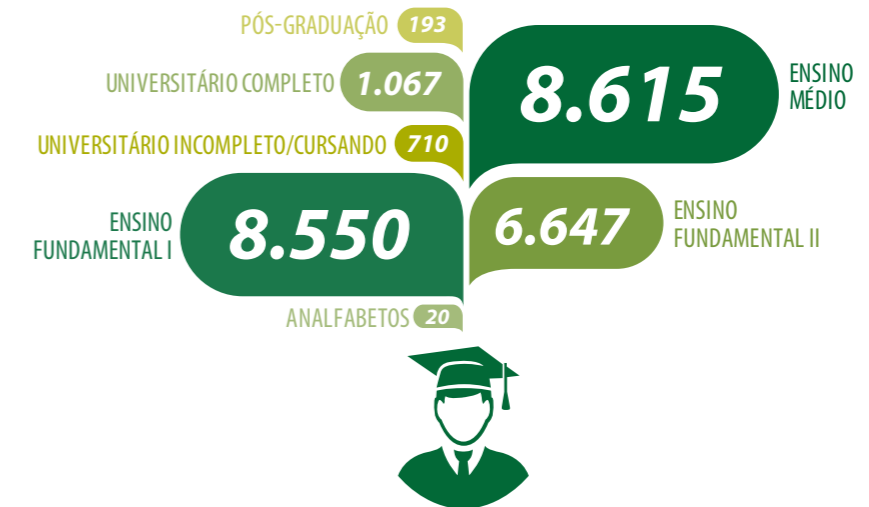
COLABORADORES POR SEXO



MULHERES NO GRUPO SOLVÍ



COLABORADORES POR GRAU DE ESCOLARIDADE



COLABORADORES COM NECESSIDADES ESPECIAIS

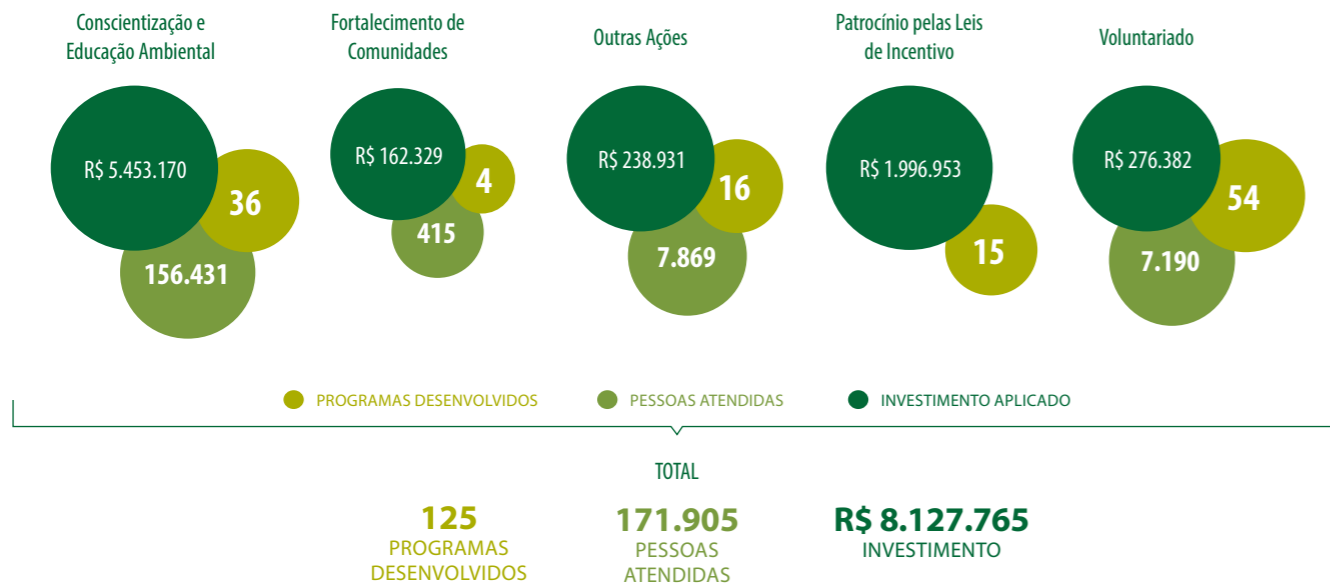


COLABORADORES CAPACITADOS NOS PROGRAMAS OFERECIDOS



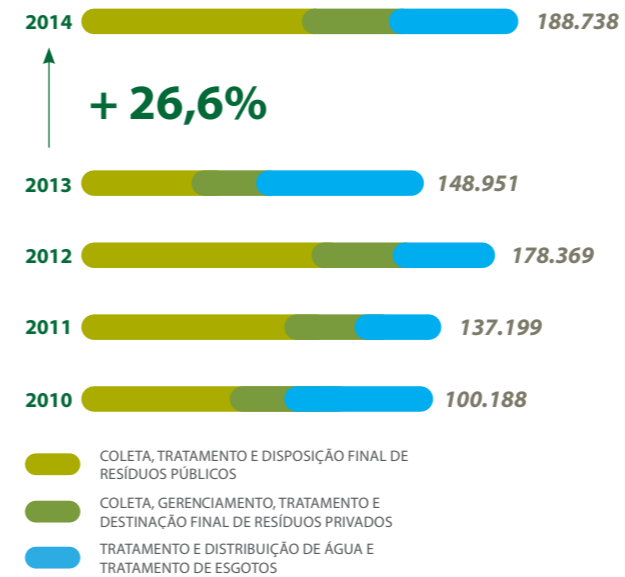
Desempenho Sustentável Comunidade

PROGRAMAS DESENVOLVIDOS PELAS EMPRESAS EM 2014

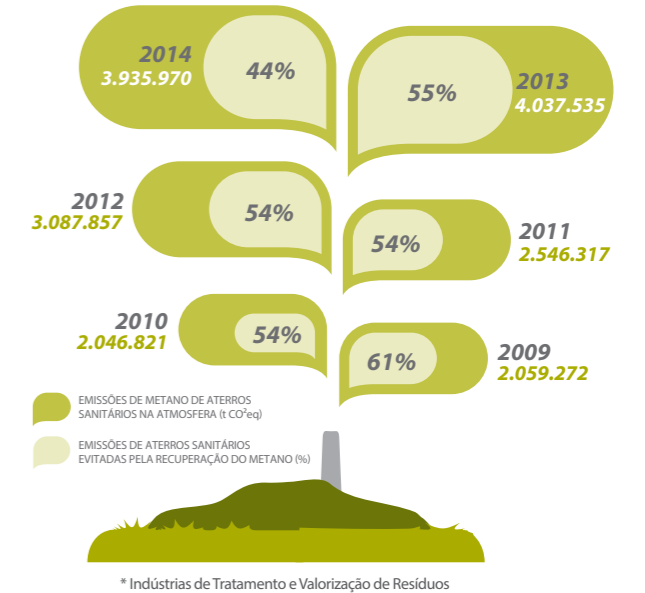


Desempenho Sustentável Meio Ambiente

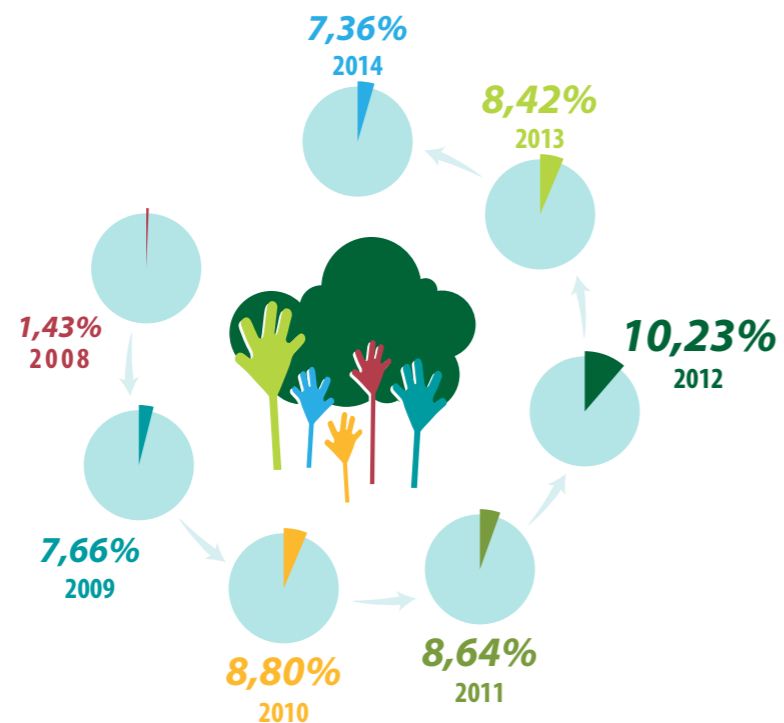
INVESTIMENTOS EM PROTEÇÃO AO MEIO AMBIENTE (R\$/mil)



EMISSÕES DE METANO EVITADAS NAS ITVR'S* DO GRUPO SOLVÍ (t CO₂eq)



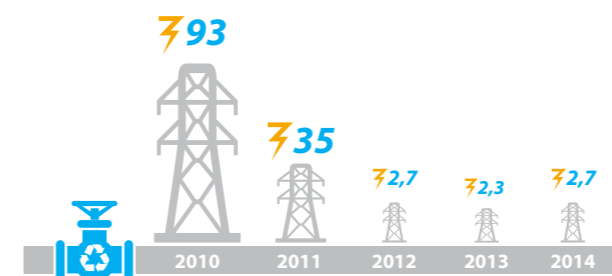
NÚMERO DE PARTICIPAÇÕES VOLUNTÁRIAS (DIA DO VOLUNTARIADO)



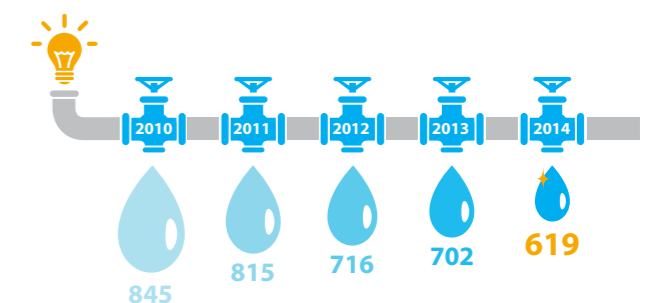
EFICIÊNCIA ENERGÉTICA NAS AÇÕES DE COLETA E ATERRAMENTO DE RESÍDUOS (t CO₂ e q/t)



CONSUMO DE ENERGIA POR VOLUME DE ESGOTO COLETADO E TRATADO (MWh/mm³)



CONSUMO DE ENERGIA POR VOLUME DE ÁGUA DISTRIBUÍDA (MWh/mm³)





Cultura Orientada para a Sustentabilidade

A Solví oferece suporte a todas as empresas do Grupo para que identifiquem os principais desafios das comunidades em que atuam e as auxiliem na busca de soluções. Também estimula a atuação dos colaboradores como voluntários em programas.

O Programa Solví de Voluntariado é ancorado pelo Instituto Solví. Trata-se de uma mobilização que acontece duas vezes ao ano em todas as empresas Solví. Construção de áreas verdes, plantio de mudas, preparação de hortas, limpeza de áreas públicas, pintura e conserto de instalações são algumas das iniciativas do Programa.

Coordenação Editorial Grupo Solví
Claudia Sérvulo Dias e Luana Viana

Redação e Design
Global Conteúdo Estratégico
www.globalconteudo.com.br

Direção de arte
David Esperidião de Araújo

Edição
Claudia Sérvulo Dias

Revisão
Jaques Lemos

Imagens
Acervo Solví
Bruno Gonzaga Fotografia
Euzivaldo Queiroz
Fernando Gomes Fotografias
Fernando Ramos
Vagner Medeiros

Tradução
traduzca.com
Editado também em espanhol e inglês

Impressão
Leograf

O conteúdo completo deste Relatório pode ser acessado também no site: www.solvi.com/biblioteca/relatorio-anual

Solicitações de informações adicionais, sugestões ou comentários a respeito deste Relatório podem ser enviados para a área de Comunicação e Responsabilidade Social do Grupo Solví: comunicacao@solvi.com



Rua Bela Cintra, 967 – 10º andar
Bela Vista – São Paulo – SP – 01415-000
Tel.: (11) 3124-3500

solví
Soluções para a vida