



Prêmio Solvi

INNOVAÇÃO

EXTERNO - I EDIÇÃO 2021



**REGRAS
E PROCEDIMENTOS**



SUMÁRIO

- 01** OBJETIVO
- 02** PERFIL DOS PARTICIPANTES
- 03** PROJETOS ELEGÍVEIS
- 04** INSCRIÇÕES
- 05** AVALIAÇÃO DOS PROJETOS E DIVULGAÇÃO DOS RESULTADOS
- 06** DESCLASSIFICAÇÃO
- 07** PREMIAÇÃO
- 08** CONSIDERAÇÕES FINAIS

01 OBJETIVO

Inovar não é só criar algo novo, mas também fazer de uma forma diferente alguns produtos e processos na qual já são feitos. Inovar é transformar ideias em riquezas.

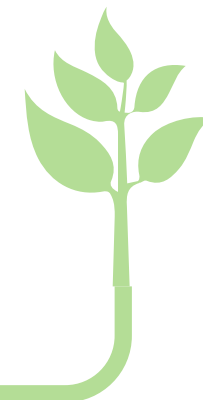
A inovação deve gerar valor e o foco deve estar em ideias/projetos que tragam um impacto positivo alto, gerem resultados e perenizem os negócios.

Buscando fomentar e fortalecer o valor inovação que já faz parte do Grupo Solví, o objetivo do Prêmio é reconhecer práticas inovadoras de mercado e avaliar as possibilidades de implantação dentro do Grupo Solví.

02 PERFIL DOS PARTICIPANTES

São elegíveis todos aqueles que fazem parte de Institutos de Ensino, tais como: Estudantes (Graduação, pós graduação, mestrado, doutorado, pós doutorado), institutos de pesquisa.

A inscrição deve ser realizada em nome de uma pessoa física, que faça parte de alguma instituição de ensino. Caso exista necessidade de autorização da instituição de ensino para participação do projeto, uma anuência deverá ser enviada junto com a inscrição.



03 PROJETOS ELEGÍVEIS

Os projetos poderão ser inscritos, desde que estejam alinhados com os valores da Solví e relacionados com o tema abaixo:

- **Reaproveitamento de resíduos urbanos ou industriais na forma de energia (térmica, elétrica, combustível) ou na forma de matéria prima/produto final.**



04 INSCRIÇÕES

As inscrições devem ser feitas através do formulário online, disponível no link abaixo abaixo:

<https://www.jofform.com/build/211465880661661>

No formulário on-line, devem ser enviados o ANEXO B e ANEXO C.

O ANEXO B, contempla as seguintes informações:

- O período de implementação do projeto;
- A situação que gerou a inovação/ganho;
- Objetivos que se pretendeu atingir com a inovação/ganho
- Descrição detalhada da inovação/ganho apresentado;
- Resultados obtidos.



04 INSCRIÇÕES

O ANEXO C contempla um vídeo simples, com no máximo 2 minutos de duração, gravado pelo líder do projeto mostrando a implantação e/ou mudança realizada. No vídeo é importante mostrar o projeto. O vídeo explicativo deve seguir o seguinte roteiro:



Qual a oportunidade identificada?



Qual a inovação/melhoria desenvolvida (a se desenvolver)?



Quais os ganhos adquiridos/potenciais?

O vídeo pode ser gravado via celular, câmera filmadora, mas deve estar em boas condições de imagem e áudio.

Os projetos poderão ser inscritos até dia **15/07/2021** às 23h59min (horário de Brasília).

Não serão aceitas inscrições realizadas por qualquer outra forma que não pela acima descrita ou fora do período acima informado.

O Grupo Solví não se responsabilizará por eventuais falhas, erros ou indisponibilidades do sistema, que impossibilitem ou prejudiquem a inscrição dos interessados.

O período de inscrição poderá ser prorrogado a exclusivo critério do Grupo Solví, sendo este previamente divulgado.



05 AVALIAÇÃO DOS PROJETOS E DIVULGAÇÃO DOS RESULTADOS

A Solví possui um corpo técnico com colaboradores internos para avaliação dos projetos e consequente definição da classificação final.

Os critérios de avaliação, serão:

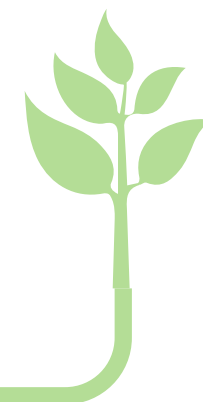
AUMENTO DE PRODUTIVIDADE/COMPETITIVIDADE

COMPROMISSO COM O DESENVOLVIMENTO SUSTENTÁVEL E GERAÇÃO DE VALOR/RIQUEZA PARA A SOCIEDADE

GRAU DE INICIATIVA OU INOVAÇÃO DO PROJETO

CUSTO/BENEFICIO DO PROJETO

A divulgação dos resultados ocorrerá de forma online e será comunicado individualmente para o líder do projeto inscrito.



06 DESCLASSIFICAÇÃO

Serão desclassificados os projetos que:

- Não forem inscritos no prazo determinado neste regulamento;
- O líder ou participante do projeto possua já algum vínculo contratual com o Grupo Solví;
- Não tiver correlação com a descrição mencionada no item Projetos Elegíveis;
- Que não tenham preenchido todas as informações necessárias no formulário;
- Que não tenham encaminhado todos os documentos obrigatórios.

07 PREMIAÇÃO

Prêmio (voucher experiência*) – 1 mil reais, possibilidade de investimento para implantação do projeto, possibilidade de concorrer à vagas existentes de estágio/colaborador do Grupo Solví, possibilidade de mentorias com especialistas da Solví.

O vencedor irá participar do evento de premiação em Setembro e terá a oportunidade de apresentar o projeto para todos os participantes.

*Com este voucher, o participante poderá acessar o site: <https://www.vivaexperiencias.com.br/> e trocar (de acordo com o limite estipulado) por um jantar, passeio, dentre outras opções.



08 CONSIDERAÇÕES FINAIS

Os participantes do Prêmio autorizam o uso de sua imagem, nome, voz, projetos e vídeos ao Grupo Solví, para veiculação pública, internamente no Grupo Solví, sem qualquer restrição ao formato e/ou mídia, sem nenhum ônus ou obrigação, em território indeterminado.

O Grupo Solví poderá compartilhar as informações dos projetos inscritos, apenas dentro do Grupo Solví, em seus meios de divulgação interno. Caso exista a necessidade de exposição externa das informações dos projetos inscritos, a Solví deverá previamente solicitar autorização ao líder do projeto.

Sem prejuízo da desclassificação no Prêmio, inclusive durante seu curso, os participantes responsabilizar-se-ão pela autoria e originalidade de todo conteúdo por eles produzido, respondendo pessoal e ilimitadamente por eventuais danos ou ônus a terceiros, mantendo o Grupo Solví indene em caso de demanda judicial ou extrajudicial por qualquer alegação relacionada à infração de direitos de terceiros (incluindo, mas não se limitando, violação à propriedade intelectual de terceiros).

O Grupo Solví analisará a viabilidade de cada projeto e poderá, à seu exclusivo critério e às suas expensas, aplicar o mesmo no desenvolvimento de seus negócios, ocasião em que as Partes poderão definir os termos e condições específicas.

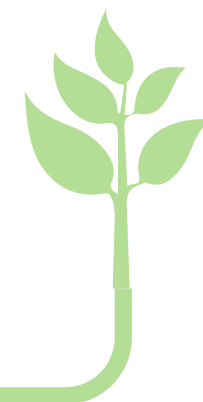


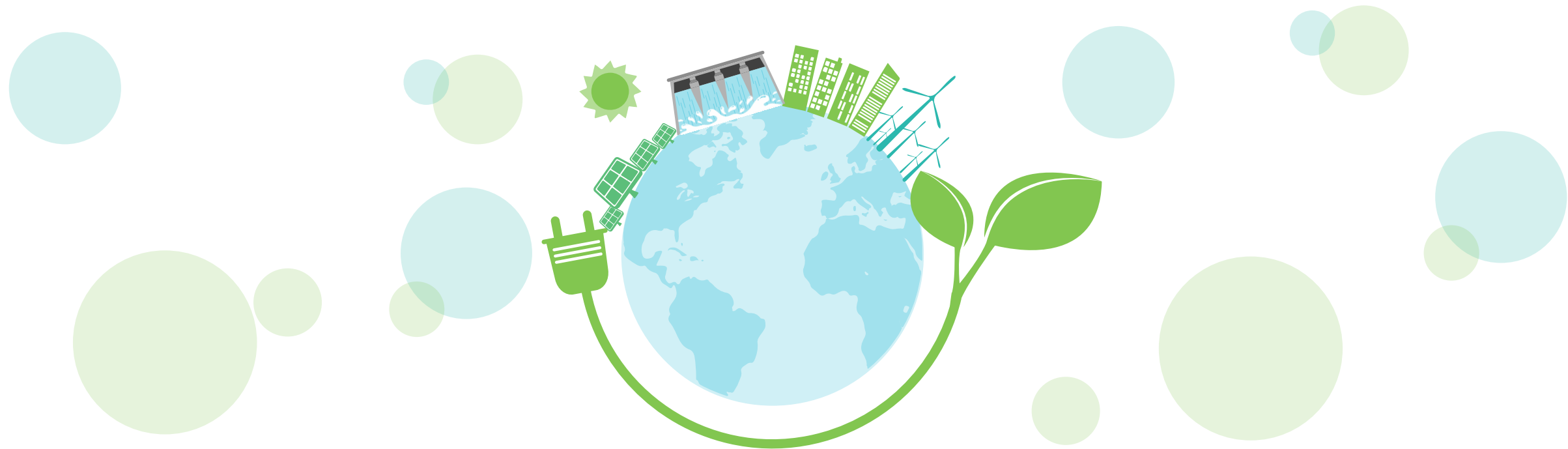
08 CONSIDERAÇÕES FINAIS

Os interessados e os participantes autorizam o Grupo Solví, de forma expressa, a coleta, uso, armazenamento, tratamento e compartilhamento de todos os dados fornecidos no momento da inscrição, inclusive os registros de conexão e de acesso a aplicações de Internet, para fins estatísticos e de divulgação dos resultados do Programa, em razão da regulamentação do Marco Civil da Internet.

O Prêmio não possui caráter comercial, não está condicionado, em hipótese alguma, à sorte, não implicando em qualquer ônus para os interessados inscritos, além de não vincular a participação à aquisição, uso e/ou compra de produtos ou de serviços do Grupo Solví, sua equipe organizadora ou dos parceiros.

Ao efetivar sua inscrição, os interessados na inscrição para participação no Prêmio declaram que leram, compreenderam e aceitaram todos os itens deste Regulamento e, ainda, que possuem plena e irrestrita ciência de seus termos.





Prêmio Solví

INNOVAÇÃO

EXTERNO - I EDIÇÃO 2021